



SYNTHESE DE LA « 1ERE RENCONTRE ENTREPRISES ET TERRITOIRE DE L'OUEST LYONNAIS »

DU 16 OCTOBRE 2017

1ÈRE RENCONTRE
"ENTREPRISES ET TERRITOIRE
DE L'OUEST LYONNAIS"



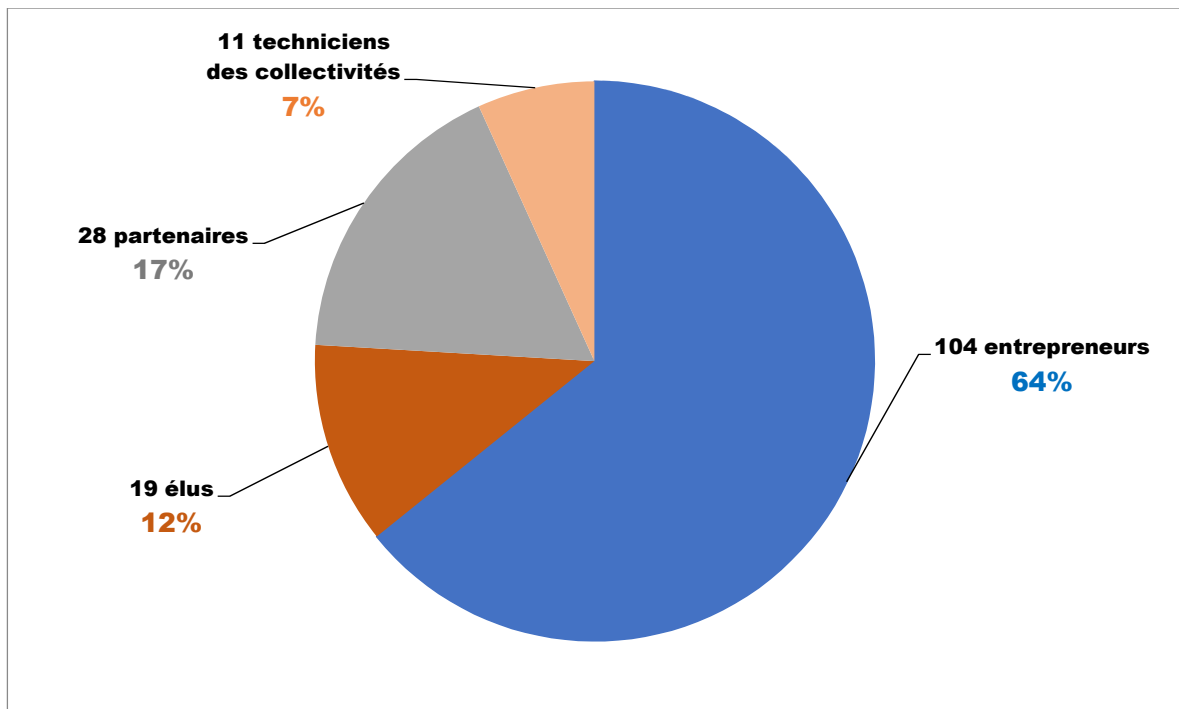
L'OBJECTIF : UNE PREMIERE MISE EN CONTACT DES ACTEURS ECONOMIQUES A L'ECHELLE DE L'OUEST LYONNAIS

- Les acteurs économiques de l'Ouest Lyonnais (clubs d'entreprises, collectivités, consulaires et acteurs économiques) se sont mobilisés pour organiser un premier événement le lundi 16 octobre 2017 à Lentilly afin de **mettre en avant et faire connaître les initiatives individuelles et collectives, les entrepreneurs, les innovations et les spécificités économiques du territoire de l'Ouest Lyonnais** ;
- Une volonté de créer du lien et de lancer une dynamique entre acteurs publics et privés, tout en proposant ensemble des pistes de travail ;
- Une première initiative « test » à la demande des clubs d'entreprises et des acteurs économiques de l'Ouest Lyonnais ;
 - Club des Entreprises de l'Ouest Lyonnais (CEOL)
 - Club d'entreprises de la Région des Coteaux du Lyonnais (CERCL)
 - Fédération d'Entreprises du Sud-Ouest Lyonnais (SOLEN)
 - Fédération Cap à l'Ouest
 - Rhône Développement Initiative (RDI - Antenne Ouest Lyonnais)
 - CCI Lyon Métropole
 - Syndicat de l'Ouest Lyonnais regroupant les communautés de communes du Pays de l'Arbresle, Vallons du Lyonnais, Pays Mornantais et Vallée du Garon



UNE FORTE PARTICIPATION DES ENTREPRENEURS ET PARTENAIRES ECONOMIQUES

L'objectif de départ était d'atteindre une centaine de participants, mais ce sont **162 personnes** qui ont pris part activement à cette rencontre, dont une **majorité d'entrepreneurs** :



A noter également, une **mobilisation des principaux acteurs économiques de l'Ouest lyonnais dans les différents stands d'accueil** : les clubs ou fédérations d'entreprises (CEOL, CERCL, SOLEN, Cap à l'Ouest), Rhône Développement Initiative, La Marque Collective Monts et Coteaux , le Groupement d'Entreprises des Vallons du lyonnais (GEVL) et la section de Lentilly, Solidarité Emploi, Passerelle pour l'Emploi, la DIRECCTE et son service emploi, Maison de l'Emploi du Beaujolais et du Rhône, Sud-Ouest Emploi, CCI Lyon Métropole, Chambre d'Agriculture du Rhône et le Syndicat de l'Ouest Lyonnais.



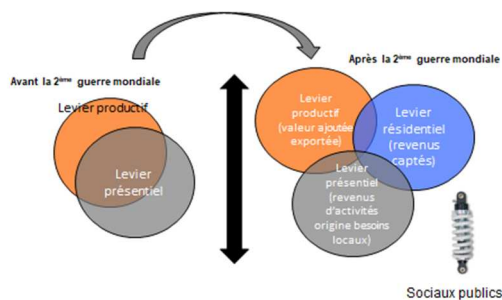
L'enjeu pour les territoires et notamment pour l'Ouest Lyonnais est de parvenir à **réfléchir autrement** et de **trouver un mode de travail permettant une plus forte articulation entre les collectivités et les entreprises**.

Il convient d'imaginer le bon modèle de développement de demain qui va permettre d'intégrer pleinement l'économie circulaire, tout en produisant de la valeur ajoutée avec moins de ressources. Il s'agit aussi de faire circuler cette valeur ajoutée pour créer des richesses profitables à l'Ouest Lyonnais.

En effet, les analyses classiques ne suffisent plus aujourd'hui pour comprendre les enjeux relatifs à la dynamique des territoires. Les territoires qui créent de la richesse ne sont pas nécessairement ceux qui se développent. Il y a une déconnexion entre la création de richesses (croissance) et l'amélioration des conditions de vie des populations (développement). Cela s'explique par la circulation de flux de revenus dépensés hors du lieu où ils ont été créés.

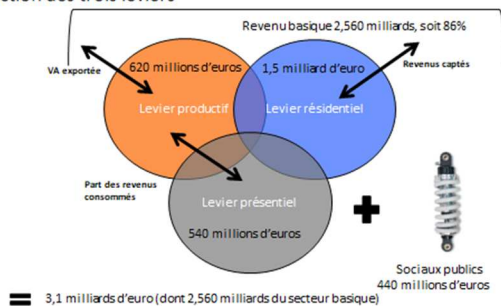


Une mutation des modèles de développement



Les territoires doivent rechercher un certain équilibre entre les forces productives exportatrices, la capacité à capter des revenus, puis à faire circuler ces revenus. Cette **recherche d'équilibre s'appuie sur 3 leviers : productif, présentiel et résidentiel**. L'Ouest Lyonnais présente un **profil plutôt équilibré** avec un levier productif non négligeable (620 M€), un levier présentiel fort (1 200 M€), et bien sûr un levier résidentiel dopé par les revenus captés par les habitants travaillant à l'extérieur avec 2 700 M€ (un des taux les plus fort de la Région). Cela signifie que l'Ouest Lyonnais a **potentiellement une capacité à dynamiser son économie locale** grâce à des revenus captés importants, mais doit également veiller à maintenir son équilibre avec l'économie productive.

Les chiffres clés du SOL en fonction des trois leviers



C'est pourquoi, **collectivités et acteurs économiques ont tout intérêt à interagir ensemble**, construire dès maintenant **un écosystème qui assurera le développement et la valeur ajoutée de demain**.

Le travail d'aujourd'hui est une première étape de ce processus, qui mobilise déjà fortement entrepreneurs et élus... Il convient de réfléchir ensemble sur les pistes d'actions et une méthode qui permettent de renforcer la mise en connexion des acteurs et peu à peu travailler sur des projets impactant.

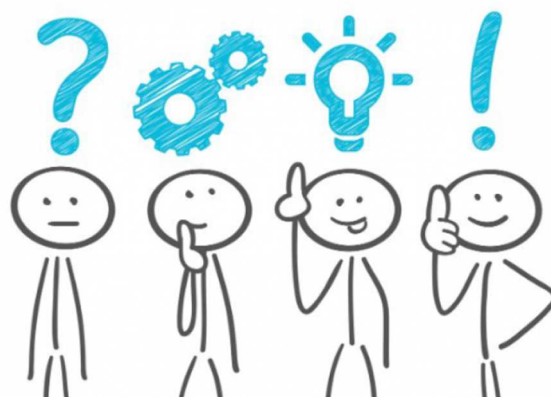
UN TRAVAIL COLLEGIAL EN TABLE RONDE ET PLUSIEURS PISTES D' ACTIONS

Les 162 participants se sont répartis sur 17 tables rondes, ainsi chacun a pu s'exprimer et proposer des idées. Si toutes les propositions ont été recueillies, une première synthèse a été faite lors de la soirée et plusieurs pistes de réflexion émergent :



❖ ATTRACTIVITE DU TERRITOIRE

- Création d'un outil permettant la **connaissance des projets** et un travail en mode projet entre collectivités et acteurs économiques de l'Ouest Lyonnais
- Décloisonnement de la relation entreprise et territoire par un **guichet unique** pour accompagner les créateurs ou les concepteurs (espaces de co-working, fab-lab,...)
- Concentration des moyens sur un **événement** ou un équipement fédérateur dynamisant l'ensemble de l'Ouest Lyonnais (ex Jazz à Vienne, Puy du Fou,...)
- **Poursuite des Rencontres Entreprises et Territoire**, en les inscrivant comme un temps forts annuel avec des groupes de travail ad hoc qui suivent et impulsent des projets au cours de l'année
- **Soirées innovation** inter-clubs avec lancement d'idées, défricher de nouveaux projets, participation d'experts,... cela peut également s'envisager sur la thématique de la mobilité ou de l'économie circulaire
- ...



❖ DEVELOPPEMENT DU NUMERIQUE

- Création d'un **outil permettant d'avoir accès à toutes les données**, les études, les compétences et les ressources sur le territoire
- **Plate-forme collaborative « connecte-toi à ton voisin »** afin de faciliter l'échange rapide entre les entreprises locales, ainsi que les relations d'affaires
- **Pocket job** : création d'une application de géolocalisation permettant de recruter rapidement
- **Figital** : une plateforme digitale adosser à une organisation physique pour « réveiller les projets dormants » soit un « meetic de l'entrepreneuriat » permettant de poursuivre les rencontres
- **Plate-forme numérique** pour connaître rapidement les **appels d'offre** des collectivités (par exemple pour la rénovation énergétique) ou encore, envisager un rôle de **centrale d'achats** des productions locales (tous types de productions : industrielles, artisanales ou agricoles)
- Apprentissage collectif pour élaborer la **stratégie digitale de son entreprise**
- ...Parallèlement aux actions sur le digital prévoir des **temps d'échange entre acteurs économiques**



PERSPECTIVES

- ✓ Une vidéo en ligne, revivre l'événement en moins de 5mn :
https://www.ouestlyonnais.fr/Rencontre-Entreprises-et-Territoire-de-l-Ouest-Lyonnais-retour-en-video-sur-la-soiree-et-les-propositions_a155.html
- ✓ Des groupes de travail à structurer au cours du 1^{er} trimestre 2018 pour concrétiser ou tester certaines pistes d'actions (avec les clubs et les entrepreneurs intéressés)
- ✓ Mise en place d'un suivi des actions en gestation et d'un pilotage de l'ensemble de la démarche de travail
- ✓ Envisager un nouvel événement à l'automne 2018

Retour sur la perception de la soirée suite aux questionnaires

130 questionnaires d'évaluation retournés (soit un taux de retour de 80%).



La soirée a été jugée plutôt **sympathique** et **conviviale** avec une véritable **ambiance de travail** qui a permis une interconnaissance entre les acteurs économiques de l'Ouest Lyonnais. Chacun a pu **s'exprimer** au sein des ateliers et nombreuses **pistes d'actions** ont été préconisées.

Nombreux participants ont apprécié ce travail **d'intelligence collective** et de « **prise de hauteur** » sur les enjeux d'économie territoriale.

La **vision d'avenir** et la construction de **nouveaux modèles de développement** ont intéressé, d'autant plus que l'approche croise acteurs économiques et collectivités, ce qui semble déterminant pour être globalement efficace et assurer la pérennité du tissu économique.

Le **ton direct** de l'animateur et l'**interpellation des participants** ont apporté **une dynamique à la rencontre**, tout en **respectant le timing prévu**. Le pari était risqué, mais est réussi.

Certains points auraient sans doute mérités d'être davantage approfondis en atelier tels que les questions énergétiques, l'économie circulaire, la formation,... Cependant, les **2 grands axes de travail qui ont émergés (attractivité et numérique)** constituent les **attentes prioritaires** des acteurs économiques pour 2018.



Convivialité avec la remise de paniers de biens du territoire à 5 participants tirés au sort et la poursuite des échanges autour d'un buffet. Le panier de biens de l'Ouest Lyonnais était composé de chèques cadeaux Cap à l'Ouest, de produits locaux estampillés Marque Collective et d'un Pass Famille pour le Parc de Courzieu.

Remerciement aux sponsors : Cap à l'Ouest, Parc de Courzieu, Les Etablissements Ferrières, CCI Lyon Métropole DIRECCTE, Marie de Lentilly, CCPA, SOL et les 3 clubs d'entreprises (CEOL, CERCL et SOLEN)... ainsi qu'à tous les participants.