



## ★ CAP SUR DES FORÊTS MIEUX VALORISÉES !

La forêt de l'Ouest Lyonnais s'inscrit comme un élément structurant du territoire, au croisement des enjeux de gestion durable, de valorisation locale et d'adaptation aux évolutions climatiques. Le SOL impulse une dynamique collective visant à mieux mobiliser cette ressource en conciliant les usages, la préservation des milieux et le développement de la filière bois.

### La forêt de l'Ouest Lyonnais en quelques chiffres

20%

C'est la part du territoire occupé par la forêt

98%

C'est la part de forêt privée

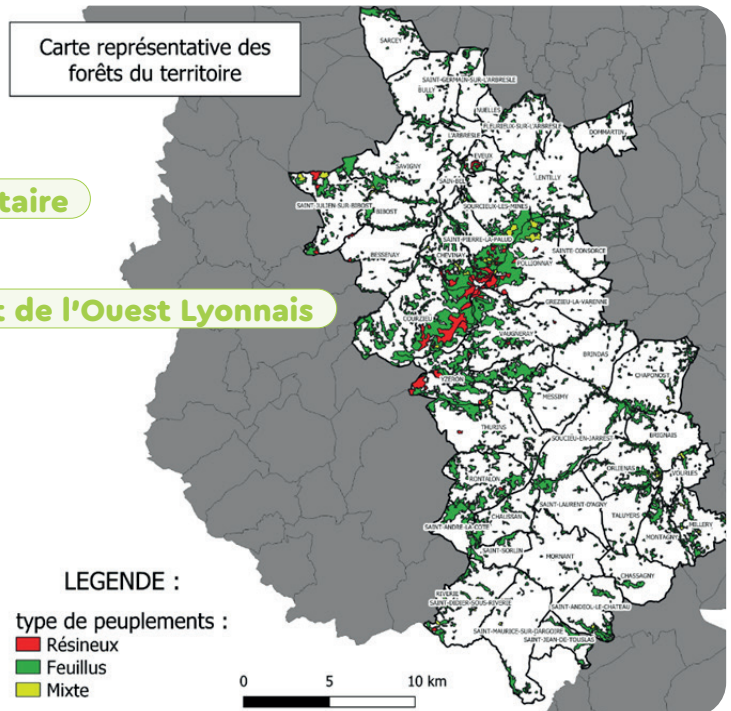
1,2 ha

C'est la surface moyenne par propriétaire

92%

C'est la part des feuillus dans la forêt de l'Ouest Lyonnais

Carte représentative des forêts du territoire



### ★ à noter...

La forêt de l'Ouest Lyonnais constitue une ressource :

- ▶ économique
- ▶ environnementale et paysagère
- ▶ sociale et de loisir

# Une stratégie forestière structurée en 5 axes

## Axe 1 – Encourager la gestion durable de la ressource

Accompagner les propriétaires forestiers vers une gestion durable et adaptée, en lien avec les partenaires techniques du territoire.



## Axe 2 – Regrouper les propriétaires forestiers

Favoriser la gestion collective des forêts face au morcellement foncier, notamment à travers l'ASLGF des Monts et Coteaux.



## Axe 3 – Améliorer la desserte forestière

Déployer un schéma de desserte à l'échelle de l'Ouest Lyonnais pour faciliter l'accès aux parcelles et soutenir l'exploitation forestière.



## Axe 4- Structurer une filière bois locale

Relier la ressource forestière locale aux besoins du territoire, pour le bois énergie, la construction et les usages locaux.



## Axe 5 – Communiquer et sensibiliser les usagers

Favoriser la cohabitation des usages et mieux faire comprendre les enjeux de la gestion forestière multifonctionnelle.



## Le rôle du SOL



Élaboration et pilotage de la stratégie forestière territoriale

Coordination et soutien des partenaires techniques et institutionnels

Accompagnement des collectivités et des propriétaires dans la mise en oeuvre de projets opérationnels

Sensibilisation et communication autour des enjeux de la filière forêt/bois

## La forêt, un levier pour la transition écologique et économique

Avec une gestion durable et collective, la forêt de l'Ouest Lyonnais contribue à :

- ▶ la transition énergétique (bois-énergie)
- ▶ l'économie locale et à l'emploi
- ▶ la biodiversité et aux paysages
- ▶ l'adaptation au changement climatique

## Des partenaires clés au service de la stratégie forestière

La stratégie forestière de l'Ouest Lyonnais repose sur des partenariats opérationnels permettant d'accompagner les propriétaires et les collectivités vers une gestion durable et concertée des forêts.



### Centre National de la Propriété Forestière

Établissement public de référence pour la forêt privée, le CNPF conseille et accompagne gratuitement les propriétaires forestiers dans leurs projets de gestion durable.



### Office National des Forêts

L'ONF est l'interlocuteur privilégié des collectivités pour la gestion durable et la valorisation des forêts publiques.



Auvergne-Rhône-Alpes

**La Région Au-RA et le Département du Rhône**  
Les collectivités accompagnent et soutiennent financièrement la gestion forestière et le développement de la filière bois à l'échelle du territoire.



LE DÉPARTEMENT

