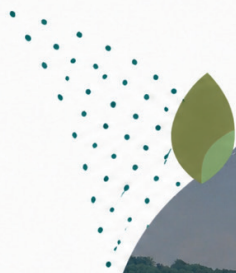




SYNDICAT
DE L'OUEST
LYONNAIS



★ CAP SUR L'AVENIR !

Parce qu'ensemble on va plus loin, les Communautés de Communes du **Pays de l'Arbresle, des Vallons du Lyonnais, du Pays Mornantais et de la Vallée du Garon** se sont regroupées au sein du Syndicat de l'Ouest Lyonnais, en 2013.

Le Syndicat de l'Ouest Lyonnais incarne :

- ▶ Une ambition collective **au service des habitants, entreprises, et communes** du territoire
- ▶ Des valeurs de **solidarité, d'innovation et de développement durable**
- ▶ Un levier pour **améliorer la qualité de vie** et **renforcer les infrastructures locales**
- ▶ Un soutien au **dynamisme économique** et à **l'attractivité du territoire**
- ▶ Un engagement en faveur de la **participation citoyenne**

Nos missions



AMÉNAGEMENT DU TERRITOIRE

Organisation spatiale et grandes orientations pour équilibrer le développement économique, social et environnemental à diverses échelles



TRANSITION ÉCOLOGIQUE

Réduction des émissions avec une gestion durable des ressources en favorisant la promotion des énergies renouvelables et l'adaptation au changement climatique



ALIMENTATION ET AGRICULTURE

Gestion de la production locale, de la sécurité alimentaire, de l'accès équitable et du développement durable



GESTION FORESTIERE

Valorisation du patrimoine forestier en luttant contre le morcellement et en améliorant la production du bois d'œuvre, tout en encourageant une exploitation concertée et durable



PROGRAMME LEADER

Soutien de projets de développement rural innovants, améliorant la qualité de vie, créant des emplois, et répondant aux défis environnementaux et sociaux via des partenariats publics-privés



Quelques chiffres

41 communes

4 EPCI

134 000 Habitants



Une équipe mobilisée au service du territoire



Julie SABY
Directrice du SOL



Gaëlle CHARME
Chargée de mission
« Politiques de développement »



Pauline MANAC'H
Chargée de mission
Planification



Valérie METAY
Gestionnaire LEADER



Maxime COQUET
Chargée COT / PCAET,
Animateur
Conseil de Développement,
Référént Communication



Lorianne CAUDA
Chargée de mission
Agriculture / Alimentation



Thomas COCHET
Référént du pôle ADS
Référént CCPA



Chrystèle Charles
Instructrice ADS
Secrétariat



Marie-Ange Bonhomme
Instructrice ADS



Françoise CAPUANO
Instructrice ADS
Référénte CCVL



Nadège PETITJEAN
Instructrice ADS
Référénte COPAMO



Nolwen HENRY
Juriste
Instructrice ADS



Marine TESSIER
Juriste
Instructrice ADS